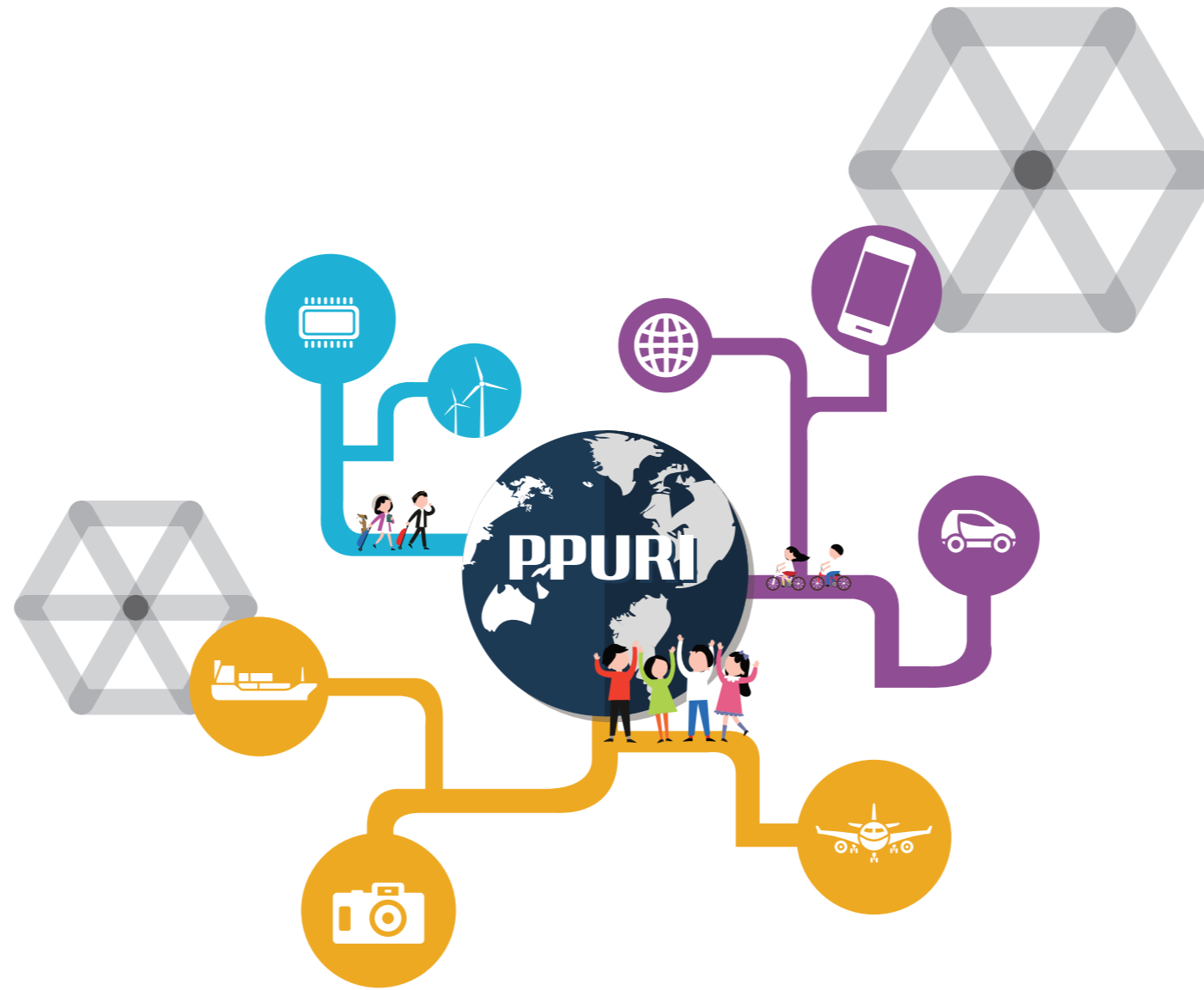
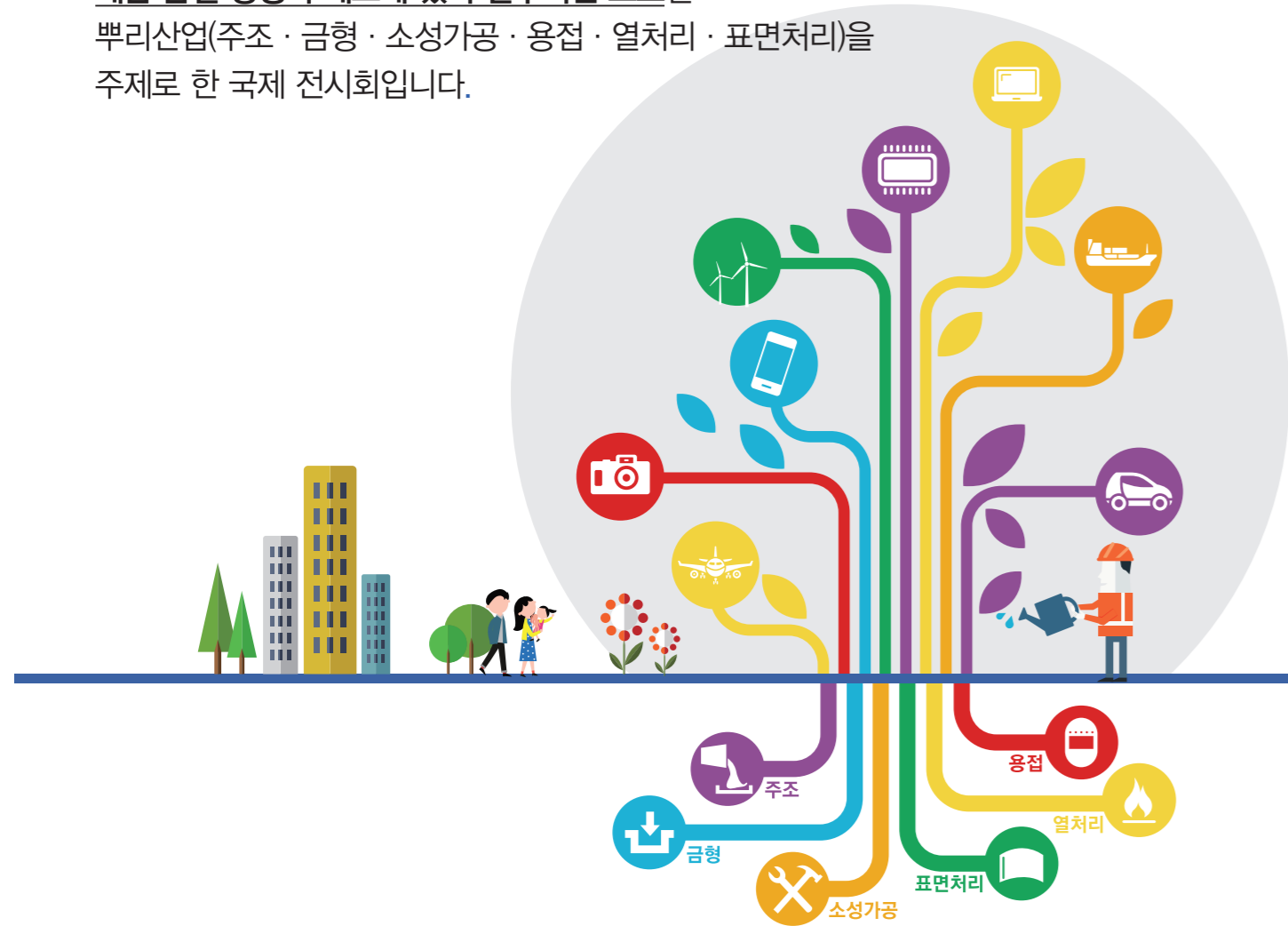


## 2015국제뿌리산업전시회는

나무의 뿌리처럼 겉으로 드러나지 않으나 최종 제품에 내재되어  
**제품 품질 경쟁력 제고에 있어 필수적인 요소인**  
뿌리산업(주조·금형·소성가공·용접·열처리·표면처리)을  
주제로 한 국제 전시회입니다.



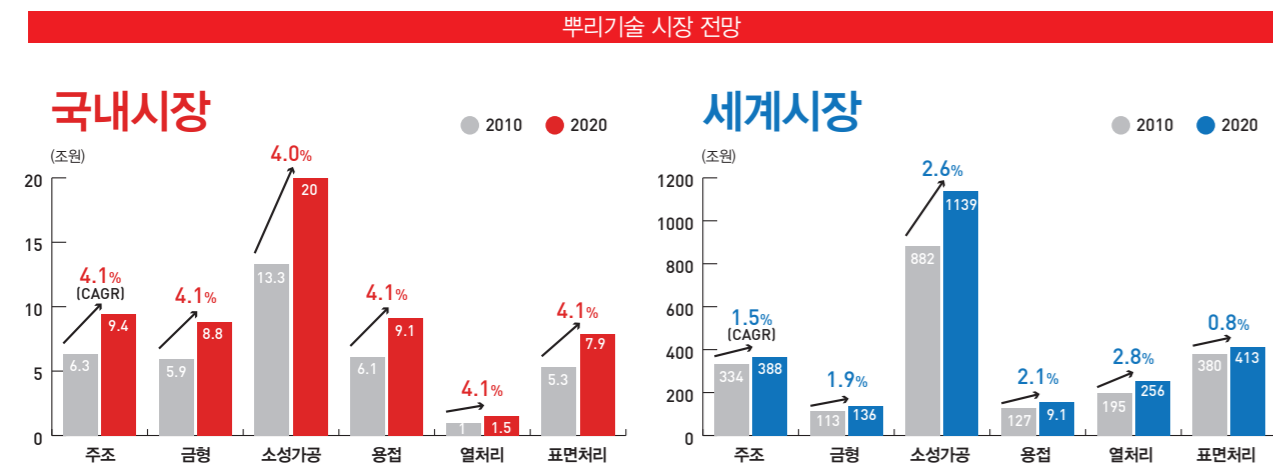
INTERNATIONAL  
**MANUFACTURING  
TECHNOLOGY**  
(PPURI) FAIR 2015



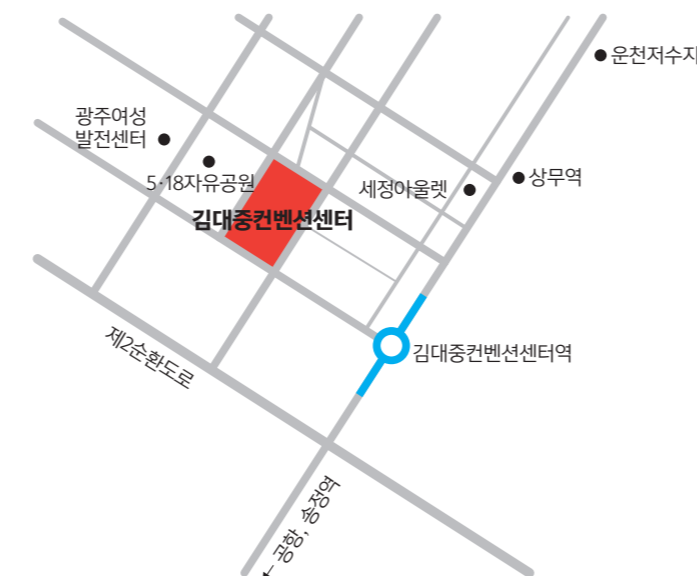
## 국제뿌리산업전시회

2015.5.6(WED)~8(FRI)  
김대중컨벤션센터

## ‘오래된 산업’이 아닌 ‘오래 살아남아야 하는 산업’



(참고: 산업연구원 산업경제정보)



INTERNATIONAL  
**MANUFACTURING  
TECHNOLOGY**  
(PPURI) FAIR 2015

## 국제뿌리산업전시회

참가신청 문의: 김대중컨벤션센터 전략사업팀  
광주광역시 서구 상무누리로 30 김대중컨벤션센터  
Tel. 062 611 2123 Fax. 062 611 2239  
E-mail. mft@kdjcenter.or.kr  
Website. www.mftshow.kr



주최 광주광역시  
GWANGJU CITY

주관 김대중컨벤션센터  
Kimdeung Convention Center

KPIC  
국가뿌리산업진흥센터  
Korea National PPURI Industry Center

광주테크노파크  
GWANGJU TECHNOPARK

국가산업 경쟁력 강화를 위한 국내 최초 뿌리산업 전문 전시회  
 더 이상, 3D산업(Dirty, Dangerous, Difficult) 아닌  
 NEW 3D산업(Dynamic, Decent, Digital)으로!



# 2015 국제 뿌리산업 전시회로 초대합니다!

## 국내최초 '뿌리산업의 기술 전문가' 전문 전시회

주조·금형·용접·소성가공·표면처리·열처리 뿌리산업의 6대분야의 전문업체가 한자리에 모인 국내 최초 뿌리산업 전문 전시회

## 국내·해외 기업과 최신 정보 교류

뿌리산업 전문업체들이 한자리에 모여 정책 지원, 인력 관련 정보 수집 및 최신 기술 동향 정보교류의 장소

## 참가업체 비즈니스 성과 극대화 및 전문적인 홍보 활동

수출 상담회 개최 및 구매력을 갖춘 국내·외 바이어 상담회와 전문가 및 관계자와 함께하는 최고의 마케팅 기회 제공



## 전시회 개요

- 명칭** 2015 국제뿌리산업전시회
- 기간** 2015년 5월 6일(수) ~ 5월 8일(금) / 3일간
- 장소** 광주 김대중컨벤션센터 전시장 및 중소기업의일
- 규모** 6,048㎡
- 주최** 광주광역시
- 주관** 김대중컨벤션센터, 국가뿌리산업진흥센터, 광주테크노파크
- 후원** 산업자원동상부, (사)중소기업융합광주전남연합회, 한국도금공업협동조합, 한국단조공업협동조합, 한국용접공업협동조합 등

## 참가신청 안내

- **조기 신청마감** 2015년 5월 6일 까지
- **일반 신청마감** 2015년 5월 6일 까지

### + 전시 참가비

구분	규격	참가비	비고
독립부스	3m x 3m (9㎡)	1,400,000원 / 부스	전시 바닥 면적만 제공
조립부스		1,800,000원 / 부스	전시 바닥 면적 및 기본장치 제공

## 전시부스 안내

### + 독립식 부스

참가업체가 주최자로부터 전시면적만 제공받아, 독자적인 디자인으로 장치 설치 및 철거를 자체적으로 하는 부스 (전문 부스장치업체를 통해 시공(KDJ센터 협력업체 중 선정)하거나, 참가업체가 자체적으로 시공)

### + 조립식 부스

전치 참가업체의 편의를 도모하기 위하여 주관기관이 조립식으로 된 부스 장치물을 일괄적으로 시공하여 주는 부스

### + 조립식부스 기본장치 제공내역



- **측면 및 후면벽** : 폭 1m x 높이 2.5m의 백색판넬을 알루미늄 프레임으로 조립설치
- **천정** : 1㎡간격 (1m x 1m)으로 알루미늄 격자 프레임설치
- **상호간판** : 전면 상단에 설치하여 상호를 통일된 글자체로 부착
- **조명** : 1개의 부스당 형광등 1개, 스포트라이트 3개를 설치하고 전기를 공급함
- **부스바닥** : 파이텍스로 시공
- **안내데스크 및 의자** : 업체당 1조(의자1개 포함)
- **상담탁자** : 업체당 1조(의자2개 포함)
- **전기콘센트** : 1kW 2구 소켓트형 콘센트

## 전시품목

(지식경제부 고시 제2012-66호 「핵심뿌리기술」 및 품목포함)

구분	신제조기반기술		관련 산업(제품/부품/소재)
	세부 연관기술		
소성가공	단조	열·냉·온간 단조기술, 복합 단조기술	· 자동차(조향장치, 엔진관련부품, 기어류), 자전거(변속기, BB), 발전시스템(축류품, 유압밸브부품, 압축기용 부품), 히트펌프(열교환기) 등
	압출	형상재 압출 기술, 정수압 압출기술, 가변단면 압출 기술, 직/간접 압출 기술, 충격압출 기술	· 자동차(차체/사시부품, 볼트류, 범퍼류), 히트펌프(열교환기용 부품), 자전거(프레임, 포크, 핸들) 등
	프레스	전단, 굽힘, 압축, 드로잉 가공	· 전자부품 panel, 선재 절단 공구, 사출 너트
	인발	형상재의 인발기술, 가변 단면 인발 기술	· 선재 인발, 관재 인발, 알루미늄 압출형재
	압연	열간압연 기술, 냉간압연 기술	· 에어컨 및 자동차(냉난방 F/N재), 전자 부품(콘덴서 호일), 변압기, 각종 파이프용 및 건축자재용 알루미늄 박,
	전조	나사전조, 기어 전조, 다이 전조 기술, 불	· 기어, 나사, 볼트, 차축, 링 등
	분말야금	분말재료, 혼합, 성형 및 소결관련 기술	· 소결합유 베어링(철, 동철, 황동), 에어컨 컴프레서 모터용 바란스웨이트 (황동)
표면처리	건설코팅	DLC 기술, 경질코팅기술	· 자동차(실린더/피스톤링), 산업기계(렌즈금형/절삭공구, 휴대폰(외장) 건설기계(내마모부품) 등
	도금	일반전기도금, 무전해도금, 화성처리기술, 양극산화기술	· 자동차(실린더/휠/배관), 반도체(배선/커넥터), 철강(연주물드/구조물), 정밀기계(미소부품), 태양전지(전극/흡수판) 등
금형	PCB표면처리	전기도금기술, 무전해도금기술, 솔더도금기술	· 휴대폰(연성기판), 디스플레이(COG), 전기전자(FCCU), 정보통신(COF), 가전(회로기판)
	사출금형	디지털 금형설계기술, 초정밀가공 및 조립기술, 마이크로 성형기술, 대면적 성형기술	· 가전(케이스), 자동차(내장부품, 계기판부품), 휴대폰(케이스) 등
	프레스금형	디지털 금형설계기술, 초정밀가공 및 조립기술, fine blanking 및 forming die 제작기술, 난성형재 성형기술	· 자동차(차체 및 사시부품), 휴대폰(커넥터), 반도체(C배선부품) 각종 기능부품 등
주조	특수금형	다색다중사출성형기술, blow 성형기술, 플라스틱 메탈 일체화 성형기술, MA(In Mold Assy) 성형기술	· 휴대폰(2색컬러케이스), 용복합 제조, 디스플레이(LCD초소음필터), 의약 및 식품산업(용기류), 카메라렌즈 및 광학부품) 등
	다이캐스팅	알루미늄 다이캐스팅기술, 마그네슘 다이캐스팅기술	· 자동차(엔진부품, 미션, 크랭크 케이스), 휴대폰(케이스), 정보통신(컴퓨터 케이스) 등
	사형주조	주철, 주강 사형주조기술, 비철사형주조 기술	· 자동차(실린더 블록)조성대형 구조부품) 등
용접	특수주조	금형주조기술, 정밀주조기술	· 정밀기계(정밀부품) 등
	전자접합	water Level Packaging 기술, 전자모듈 제조기술, 무연솔더링 실장기술	· 디스플레이, 가전, 자동차, 휴대폰(C packaging) 등
	용접	레이저 용접기술, 아크 용접기술, 저항용접기술, 철강용접기술, 비철용접기술	· 조선(블록부품), 자동차(차체 및 사시부품), 건설기계(굴삭기 붐, 암 부품), 건설(교량, 철재 구조물), 중공업(플랜트), 자전거 프레임 등
열처리	용접·접합 재료 및 시스템	용접재료기술, 전자접합 소재기술, 용접전문기술, 접합시스템기술	· 조선(용접재료, 용접전문 용접아이어 피더), 자동차(용접전문 및 접착재료), 전자(패키징소재 및 장비) 등
	열처리	질화기술, 침탄기술, 템퍼링기술	· 자동차(기어/허브/범퍼/클러치/필러), 건설기계(실린더/부싱/축), 산업기계(사출금형/프레스금형), 에너지(베어링) 등

## 사전바이어 추천 : 참가업체 지원 프로그램

실질적인 성과를 위하여 참가기업으로부터 초청바이어를 추천 받고있습니다. 추천을 받아 상담이 성사될수 있도록 최선을 다할 예정이니 많은 참여바랍니다.

\* 자세한 내용은 ( www.mfshow.kr ) 참고 바랍니다.

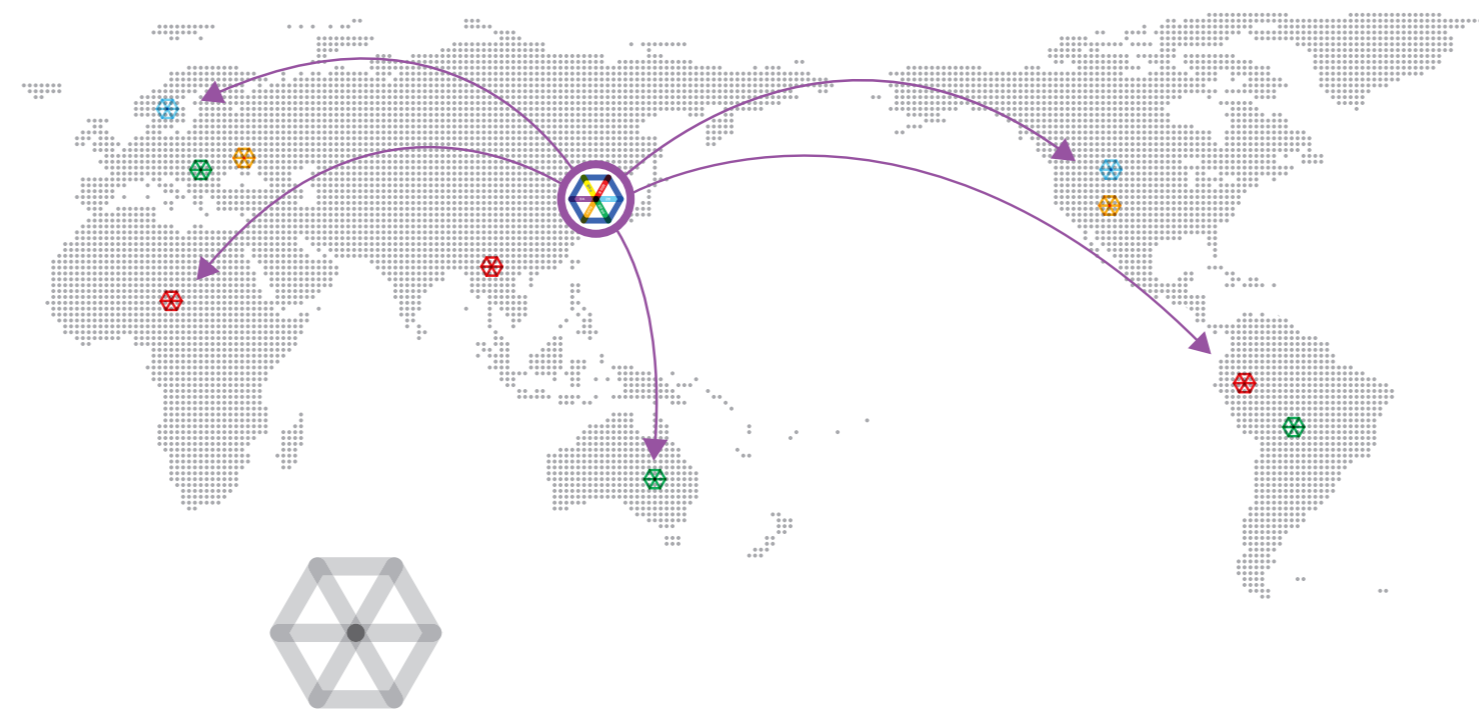
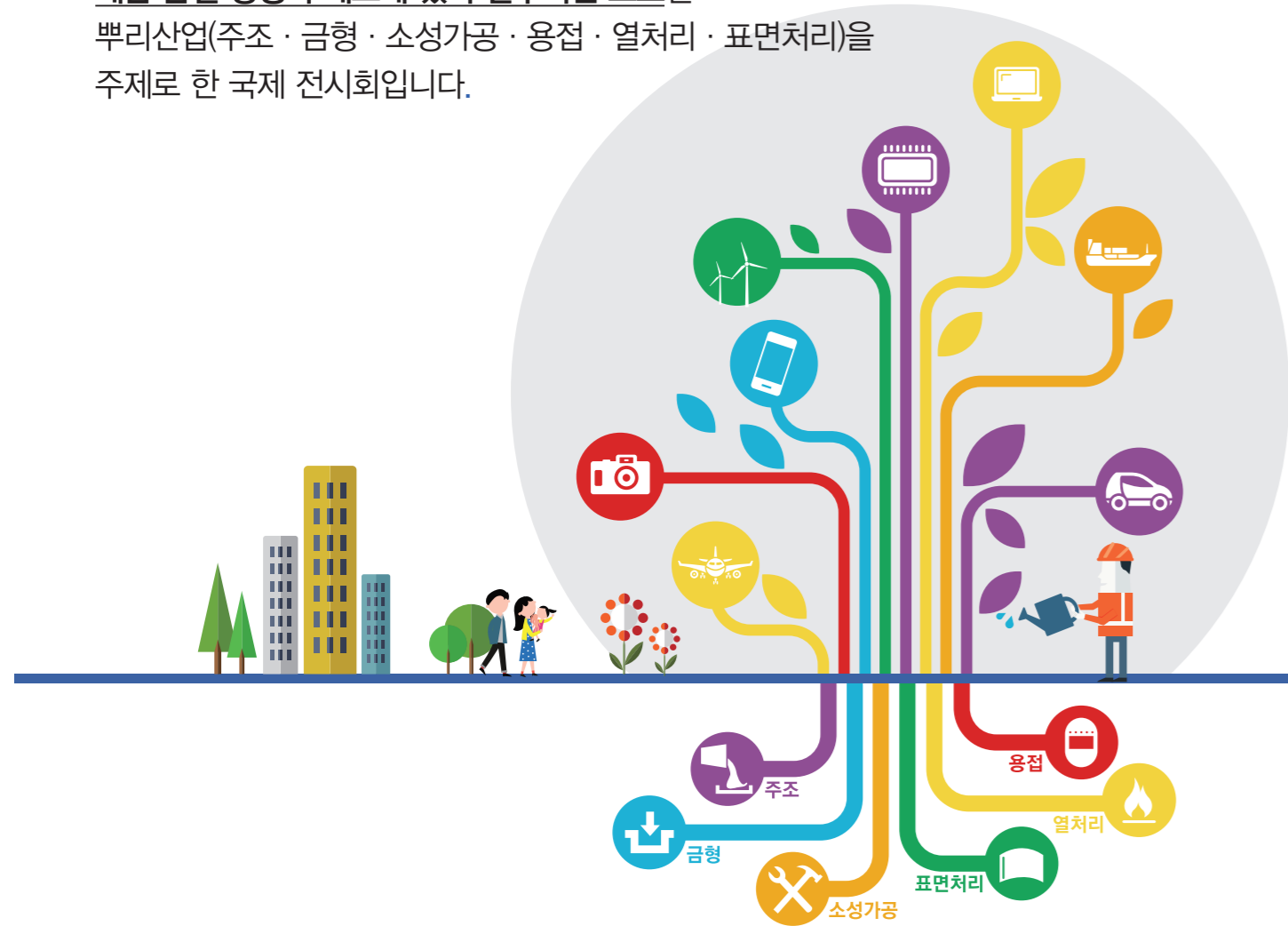






## 2015국제뿌리산업전시회는

나무의 뿌리처럼 겉으로 드러나지 않으나 최종 제품에 내재되어  
**제품 품질 경쟁력 제고에 있어 필수적인 요소인**  
뿌리산업(주조·금형·소성가공·용접·열처리·표면처리)을  
주제로 한 국제 전시회입니다.



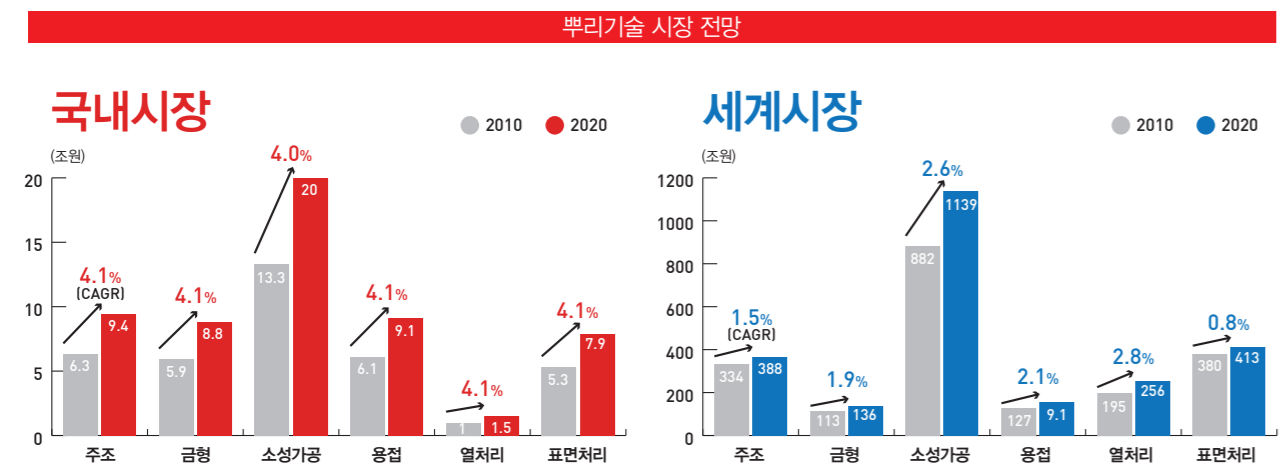
INTERNATIONAL  
MANUFACTURING  
TECHNOLOGY  
(PPURI) FAIR 2015



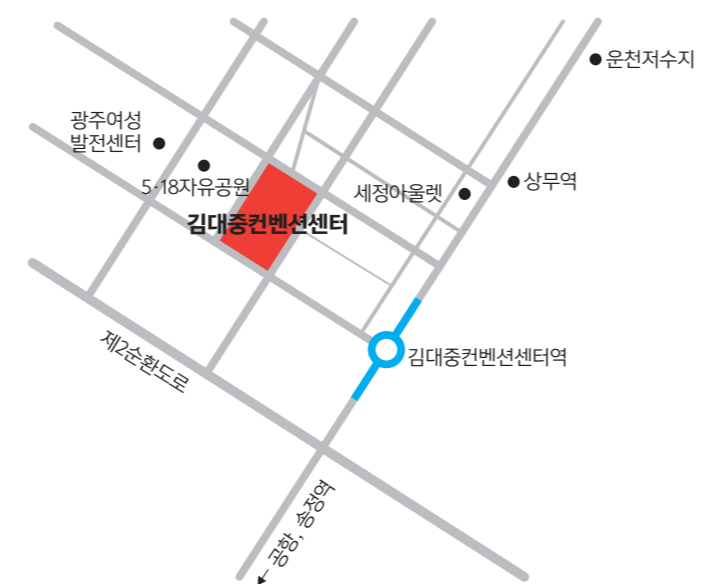
## 국제뿌리산업전시회

2015.5.6(WED)~8(FRI)  
김대중컨벤션센터

### ‘오래된 산업’이 아닌 ‘오래 살아남아야 하는 산업’



(참고: 산업연구원 산업경제정보)



INTERNATIONAL  
MANUFACTURING  
TECHNOLOGY  
(PPURI) FAIR 2015

### 국제뿌리산업전시회

참가신청 문의: 김대중컨벤션센터 전략사업팀  
광주광역시 서구 상무누리로 30 김대중컨벤션센터  
Tel. 062 611 2123 Fax. 062 611 2239  
E-mail. mft@kdjcenter.or.kr  
Website. www.mftshow.kr



- 주최: 광주광역시 GWANGJU CITY
- 주관: 김대중컨벤션센터 Kimdeung Convention Center
- KPIC 국가뿌리산업진흥센터 Korea National PPURI Industry Center
- 광주테크노파크 GWANGJU TECHNOPARK